

## Bandsysteme für Kunststofftüren

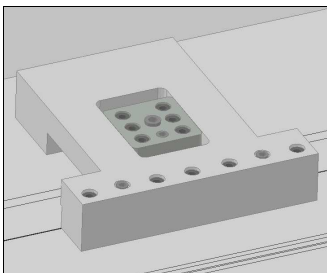


Die stufenlose 3D-Verstellung: Höhe - 1 mm / + 5 mm  
Seite +/- 5 mm, Andruck bis zu +/- 2mm  
Verstellungen mit Inbusschlüssel SW 4

### Die Auswahl der Bohr-/Schraubenpositionen

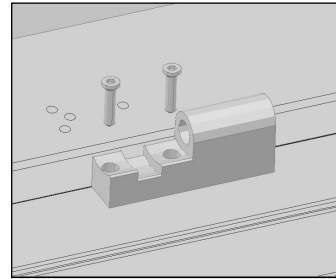
Das Band-Flügelteil wird in 2 Positionen mit beiliegenden Schrauben befestigt. Die Positionen können auf alle gängigen Profiltypen abgestimmt werden, es stehen 3 Positionen A, B, C zur Auswahl

### Der Einsatz der Bohrlehre in der Einzelfertigung

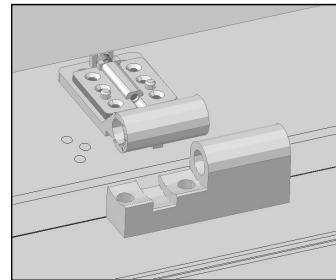


Der Flügel in den Rahmen legen, Falzlufte nach Angaben des Profilverstellers mit Distanzstücken festlegen. Bandsitz anzeichnen, Bohrlehre aufsetzen und festspannen. Die Bohrungen mit Bohrer 5 mm Ø vornehmen.

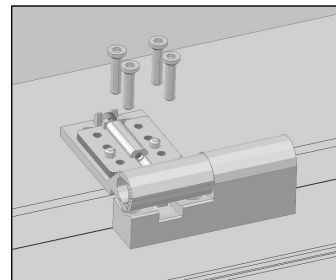
## Die Montage, Türflügel im Rahmen liegend



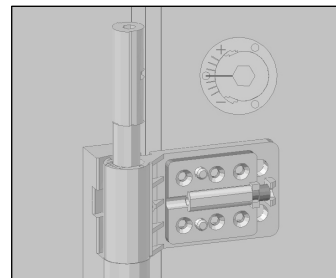
Band-Rahmenteil aufsetzen, dabei die Bolzen in die Bohrungen beiliegenden Schrauben befestigen.



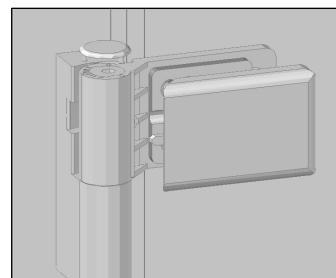
In die Flügel-Bohrungen das Band-Flügelteil durch leichte Drehbewegungen einfügen.



Band-Flügelteil mit beiliegenden 4 Schrauben befestigen (Positionen durch Bohrungen durch festgelegt).



Bandstift einstecken. Dabei darauf achten, dass die Verzahnung korrekt eingreift.



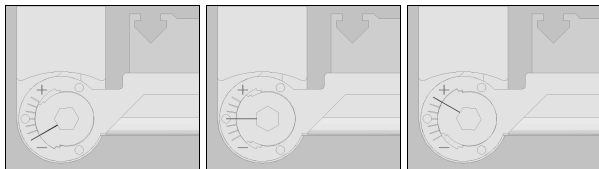
Abdeckkappe ansetzen und verschieben.

### Die serienmäßige Stiftsicherung für nach außen öffnende Türen

Bei nach außen öffnenden Türen sollte die Abdeckkappe durch Anziehen des Gewindestiftes gegen Entfernen gesichert werden.

## Bandsysteme für Kunststofftüren

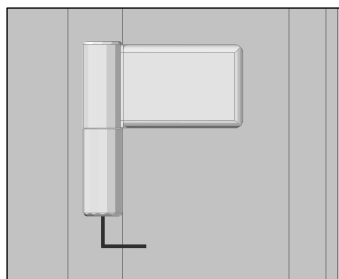
### Die stufenlose Anpassung des Überschlags



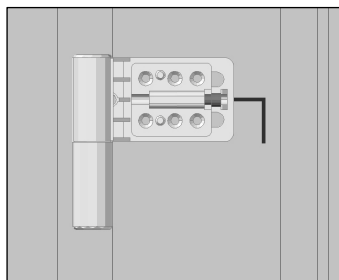
Durch links/rechts Verstellen des Bandstiftes kann die Überschlagsstärke um bis +/- 2 mm an die unterschiedlichsten Profilkonstruktionen angepasst werden.

### Die 3D-Verstellungen (bei geschlossener Tür)

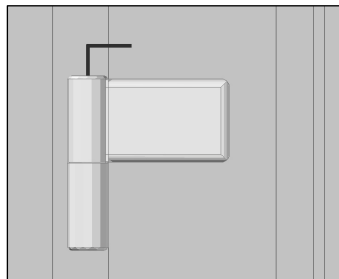
Alle Bänder nur gleichmäßig verstellen, um Spannungen auf der Bandachse zu vermeiden.



**Höhenverstellung:**  
Abdeckkappe entfernen,  
Tür kann abweichend von  
der Grundeinstellung -1/+5  
mm verstellt werden.

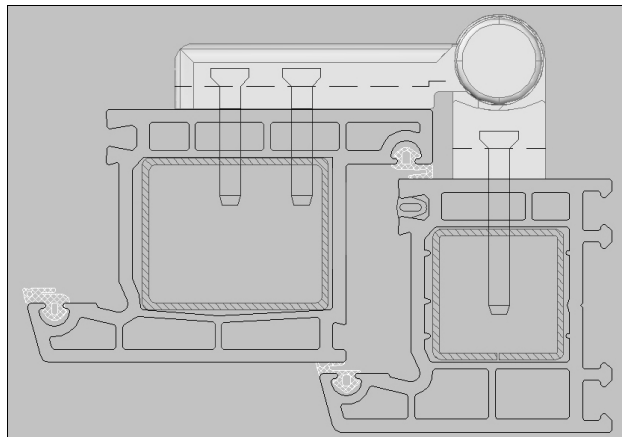


**Seitenverstellung:**  
Seitlichen Abdeckstopfen  
entfernen (klein Lösen von  
Klemmschrauben!).  
Seitenverstellung um bis  
to +/- 5 mm.



**Andruckverstellung:**  
Abdeckkappe entfernen,  
verstellen des  
Dichtungsandrucks um bis  
zu +/- 2mm.

### K1821



### K1518

